

## Procedura di aggiornamento del firmware

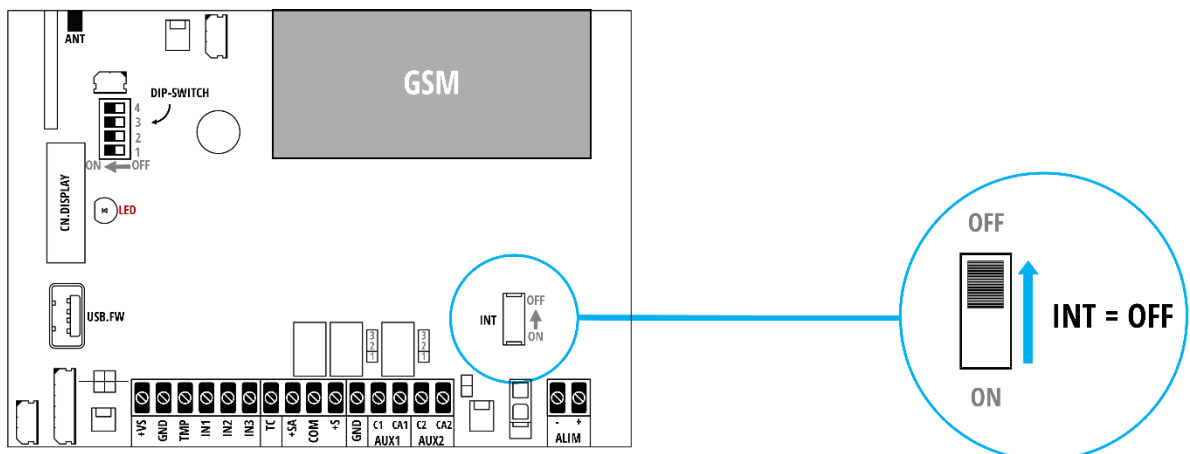


17.02-M:1.0-S:2.90a(PIC256)+2.13(PIC1024)

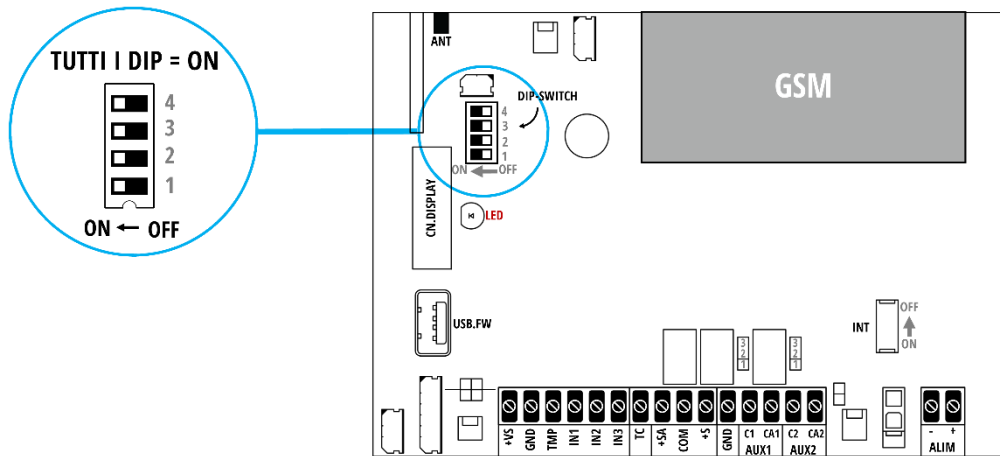
**LA PROCEDURA DI AGGIORNAMENTO FIRMWARE NON CANCELLA LA PROGRAMMAZIONE DELLA CENTRALE**

## AGGIORNAMENTO FIRMWARE

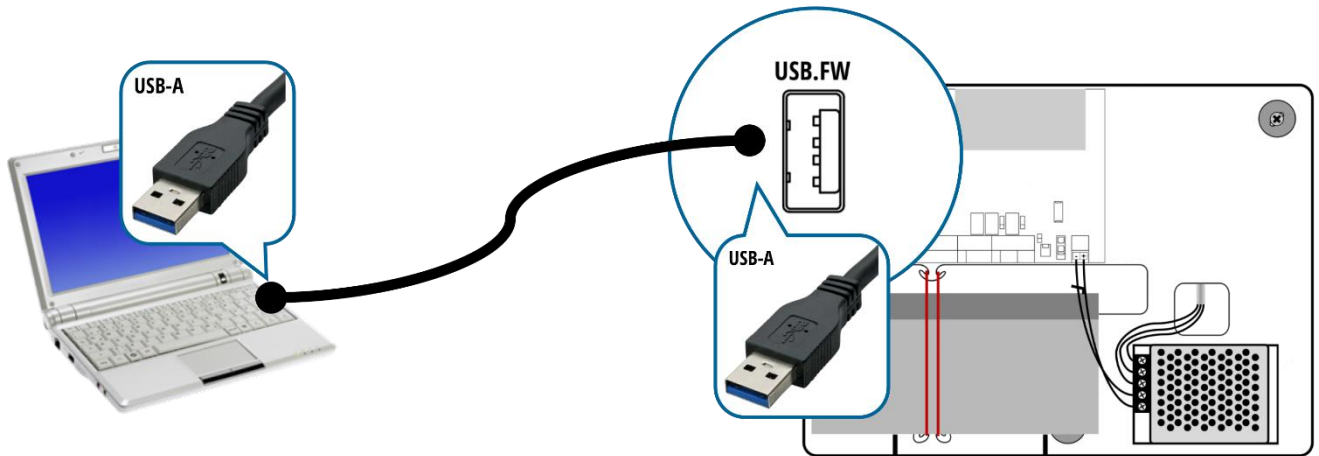
- 1 Spegnere la centrale mettendo **INT** su **OFF**.



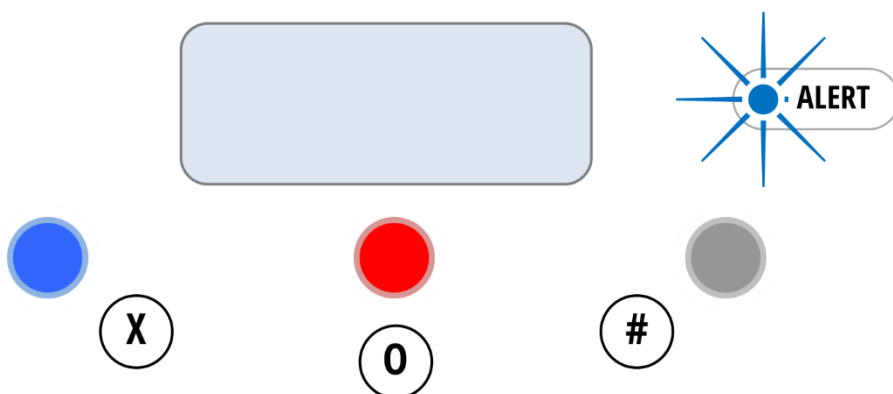
**2** Mettere **TUTTI I DIP** (1 ÷ 4) su **ON**:



**3** Collegare il cavo USB dedicato tra PC e centrale (connettore **USB.FW**):



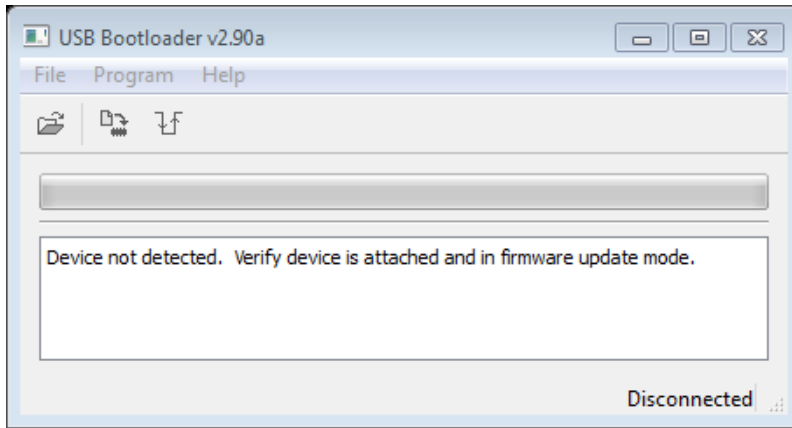
**4** Accendere la centrale mettendo **INT** su **ON**  
Il LED ALERT inizia a lampeggiare.



5

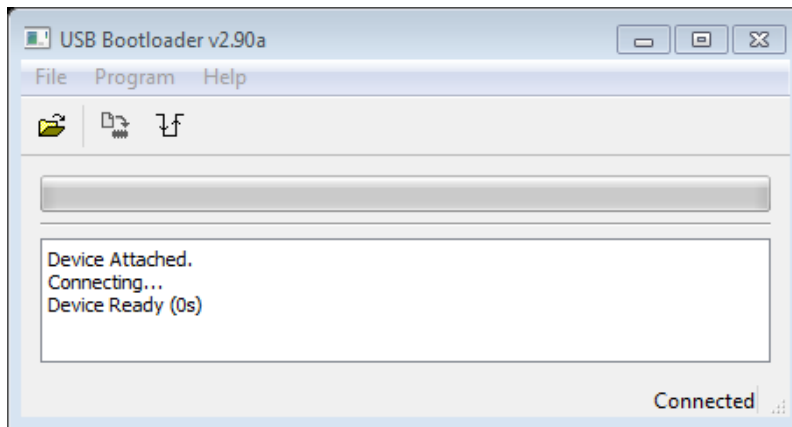
Sul PC avviare uno dei due software a seconda del modello di centrale (non richiede installazione):

- **"HIDBootloader\_PIC256.exe"** per le centrali versione **PIC256** (o senza indicazione)
- **"HIDBootloader\_PIC1024.exe"** per le centrali versione **PIC1024**



6

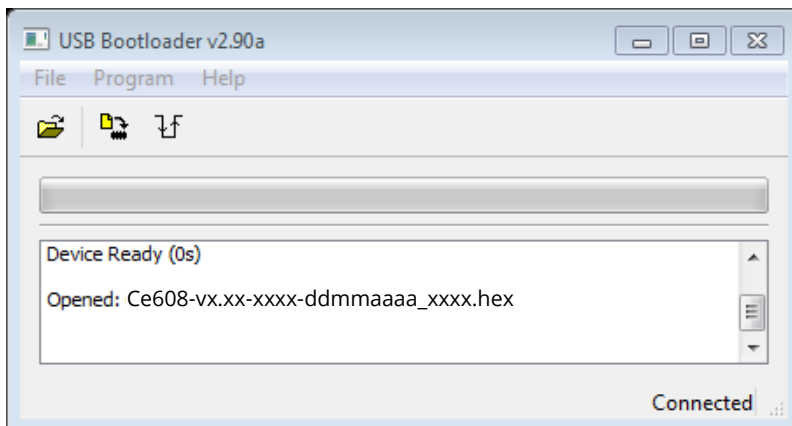
Il software rileva automaticamente la presenza della centrale (indica "Device Ready"):



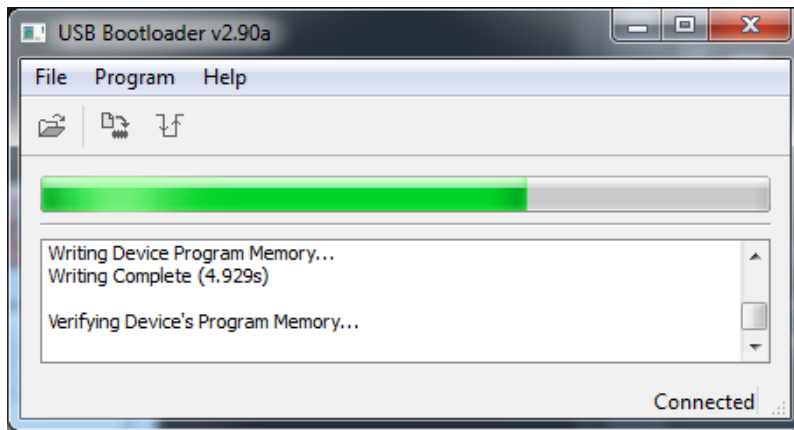
7

Premere il pulsante  (Apri).

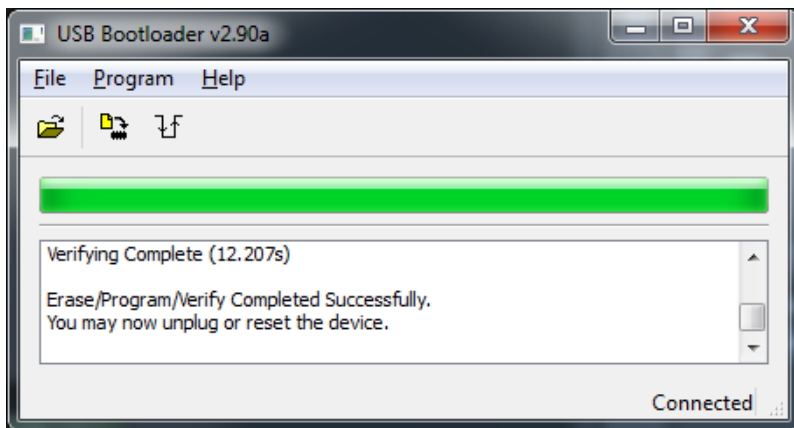
Selezionare il file **"CE608-vx.xx-xxxx-ddmmaaaa-xxxx.hex"**:



8 Premere il pulsante  per inviare il file alla centrale



Ad aggiornamento terminato si vedrà:



9 Disconnettere il cavo USB.  
Spegner la centrale mettendo **INT** su **OFF**.  
Mettere **TUTTI I DIP** su **OFF**.

10 Accendere la centrale mettendo **INT** su **ON**.  
E' possibile utilizzare la centrale.