

# Converter USB

## Interfaccia USB per programmazione centrali

22.8-M2.0-ITA

### 1. INSTALLAZIONE DRIVER

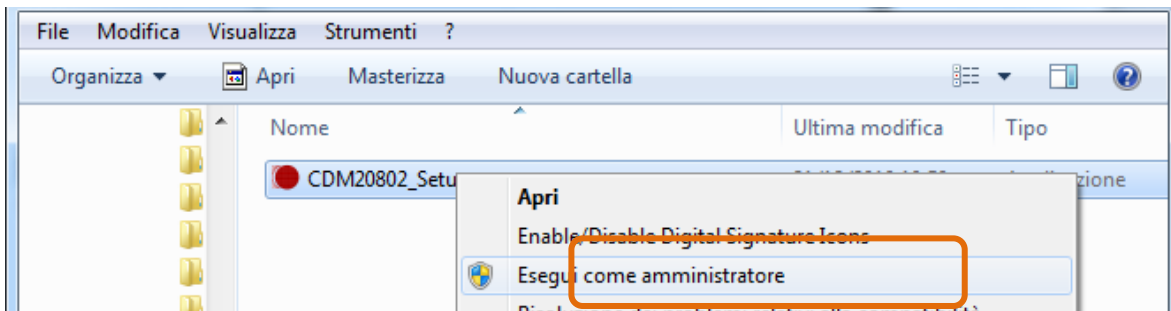
Per poter funzionare correttamente, il Converter USB richiede l'installazione sul PC di appositi driver.

POTETE TROVARE I DRIVER NECESSARI SUL SITO <http://www.ftdichip.com/>  
(SEZIONE "DRIVERS" → "VCP DIRVERS")

SCARICARE LA VERSIONE ADATTA AL PROPRIO SISTEMA OPERATIVO X86 = 32 BIT / X64 = 64 BIT

#### NON COLLEGARE ANCORA IL CONVERTER AL PC

Individuare il file "CDMxxxxx\_Setup.exe" quindi fare click col tasto destro e selezionare "Esegui come amministratore".



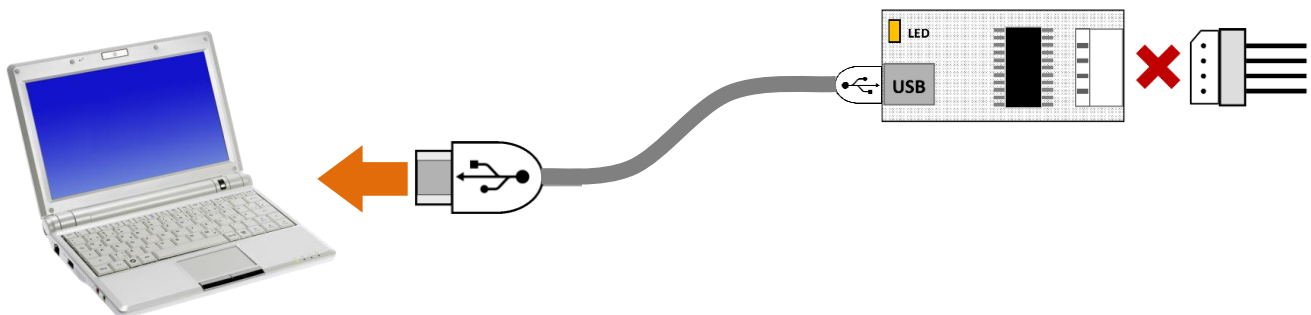
L'installazione è automatica. I driver sono correttamente installati sul PC → Riavviare il computer.

#### IL CONVERTER UTILizzerà SEMPRE LA STESSA PORTA COM SUL PC ANCHE SE COLLEGATO A PORTE USB DIVERSE

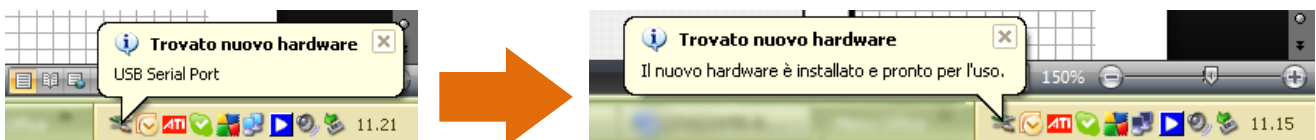
### 2. COLLEGARE IL CONVERTER AL PC

Collegare il cavetto USB alla porta USB del CONVERTER e ad una porta USB libera del PC

#### NON COLLEGARE ANCORA IL CAVETTO ALLA CENTRALE



Attendere che il sistema operativo rilevi il CONVERTER e completi la configurazione automatica.

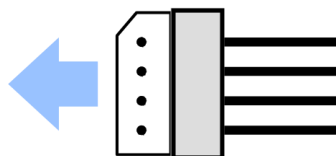
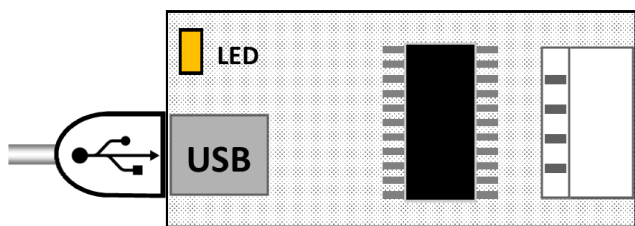


Il PC è ora pronto per il collegamento alla centrale e la sua programmazione.

### 3. COLLEGARE IL CONVERTER ALLA CENTRALE

Collegare il cavetto di programmazione al CONVERTER e alla centrale da programmare.

#### UTILIZZARE IL CAVETTO CORRISPONDENTE AL DISPOSITIVO DA PROGRAMMARE

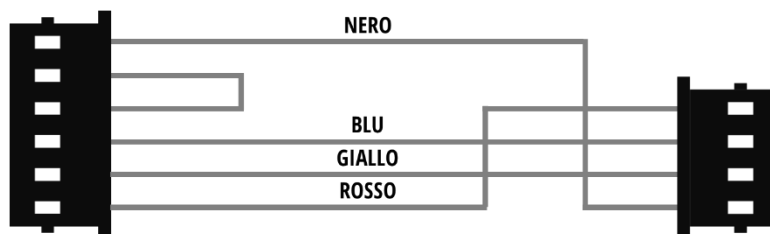


Collegare il cavetto corretto per il prodotto da programmare

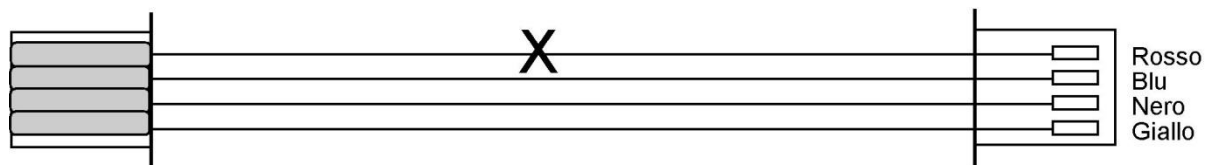
Seguire le istruzioni del prodotto da programmare per le fasi di programmazione.

UNA VOLTA TERMINATA LA PROGRAMMAZIONE SCOLLEGARE IL CONVERTER DAL PC E DAL DISPOSITIVO.

#### CAVETTO per CE33 / CE60-3 / COMBY GSM PRO

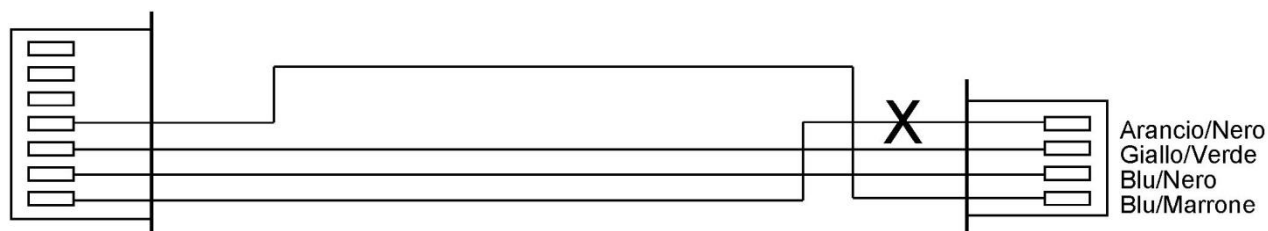


#### CAVETTO per CE40 / CE50-2



NOTA: tagliare il filo ROSSO

#### CAVETTO per CE100-8



NOTA: tagliare il filo ARANCIO/NERO